

殺虫剤 **グランドオンコル**® 粒剤



有効成分：ベンフラカルブ…8.0%
 毒性：医薬用外劇物
 規格：1kg×12袋/ケース

■適用害虫および使用方法(抜粋)

作物名	適用害虫名	使用量 (10a当り)	使用時期	本剤の 使用回数	使用方法	ベンフラカルブを含む 農薬の総使用回数
れんこん	レンコンネモグリ センチュウ	15kg	植付前 但し、 収穫180日前 まで	1回	湛水散布後 全面土壌混和	1回

2020年7月現在の登録内容(詳しくは製品ラベルをご確認ください)

■れんこん田で使用する場合のご注意

 **本剤を安全にご使用いただくために、以下の事項を必ず読み、正しくお使いください。**

- 漏水田では使用しないでください。使用する場合は、事前に漏水対策をしっかりと行い隣接田への流出を防いでから処理してください。
- 収穫前の圃場が多い7~12月は、隣接田への漏水やドリフトによる作物残留の危険性が高いため、使用しないでください。
- ハウス栽培には使用しないでください。
- 条掘り(筋掘り、残し掘り)した圃場では使用しないでください。
- 湛水状態で所定量の薬剤を圃場全面に均一に散布し、土壌中に均等に分布するよう、処理当日中に速やかに混和してください。
- 処理後14日間は落水・かけ流しをしないでください。
- 処理後6カ月間(180日間)は収穫しないでください。



⚠ 注意事項

- 使用量に合わせて秤量し、使いきってください。
- ミツバチに対して影響があるので、ミツバチの巣箱及びその周辺にかからないようにしてください。
- 蚕に対して影響があるので、周辺の桑葉にはかからないようにしてください。
- 使用に当たっては、使用量、使用時期、使用方法などを誤らないよう注意し、特に初めて使用する場合には病害虫防除所等関係機関の指導を受けてください。
- 医薬用外劇物。取り扱いには十分注意してください。誤って飲み込んだ場合には吐き出させ、直ちに医師の手当を受けさせてください。使用中に身体に異常を感じた場合には直ちに医師の手当を受けてください。
- ベンフラカルブによる中毒の治療法としては、硫酸アトロピン製剤の投与が有効であると報告されています。
- 眼に対して刺激性があるので、眼に入った場合には直ちに水洗し、眼科医の手当を受けてください。
- 散布の際は農薬用マスク、手袋、長ズボン・長袖の作業衣などを着用してください。作業後は手足、顔などを石けんでよく洗い、うがいをしてください。
- 水産動物(魚類)に影響を及ぼすので、養殖池等周辺での使用はさけてください。
- 水産動物(魚類・甲殻類)に影響を及ぼすので、河川、養殖池等に流入しないよう水管理に注意してください。
- 散布器具および容器の洗浄水は、河川等に流さないでください。また、空袋等は水産動物に影響を与えないよう適切に処理してください。

⚠ 貯蔵上の注意事項

- 直射日光をさけ、食品と区別して、鍵のかかるなるべく低温で乾燥し子供の手の届かない場所に密封して保管してください。
- 盗難・紛失の際は、警察に届けてください。

●使用前にはラベルをよく読んでください。 ●ラベルの記載以外には使用しないでください。 ●本剤は小児の手の届く所には置かないでください。
 ●使用量に合せて秤量し、使いきってください。 ●空容器は圃場などに放置せず、適切に処理してください。 ●防除日誌を記帳しましょう。

●取り扱い

OAT アグリオ株式会社
 https://www.oat-agrio.co.jp/
 〒101-0052 東京都千代田区神田小川町1-3-1
 コールセンター: ☎ 0120-210-928 (※00-12:00-13:00-17:00 土日祝日除く)

れんこん/
 レンコンネモグリセンチュウへ
 適用拡大!!



殺虫剤

グランドオンコル® 粒剤

殺虫剤分類 1A

残留事故回避のための注意事項

残留基準値が0.01ppmと非常に低いため、不適切な使用をされますと、重大な残留事故を引き起こす可能性があります。必ず注意事項を守ってご使用ください。

作用と有効性

グランドオンコル粒剤はレンコンネモグリセンチュウに対し、**行動抑制効果**と、**殺センチュウ効果**を示し、高い防除効果を発揮します。

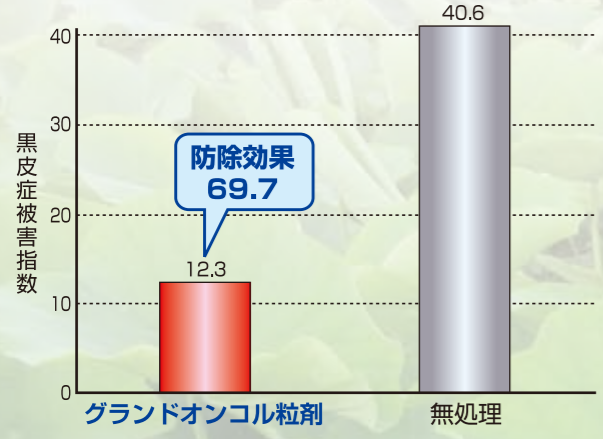
抑制効果



殺虫効果

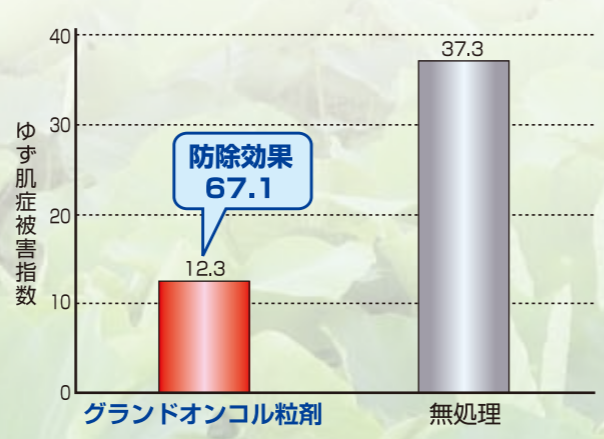
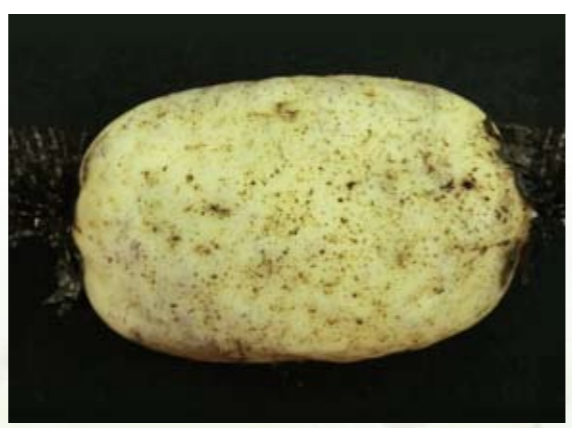
ダブルの効果でれんこんへのセンチュウ被害を抑えます。

黒皮症に対する有効性



試験機関：茨城県農業総合センター園芸研究所
 処理日：2017年5月25日
 発生状況：多発生
 作物：れんこん(金澄20号)
 処理量：15kg/10a
 区制：コンテナ3連制

ゆず肌症に対する有効性



試験機関：徳島県立農林水産総合技術支援センター
 処理日：2017年4月18日
 発生状況：中発生
 作物：れんこん(備中)
 処理量：15kg/10a
 区制：コンテナ4連制

使用時期と収穫可能時期

- グランドオンコル粒剤の推奨される使用時期は**植付直前の代かき時**です。代かき当日に圃場へ散布し、薬剤が土によく混ざるようていねいに代かきを行ってください。
- 処理後6ヶ月間(**180日間**)は収穫しないでください。
- 収穫前の圃場が多い7月~12月は使用しないでください。

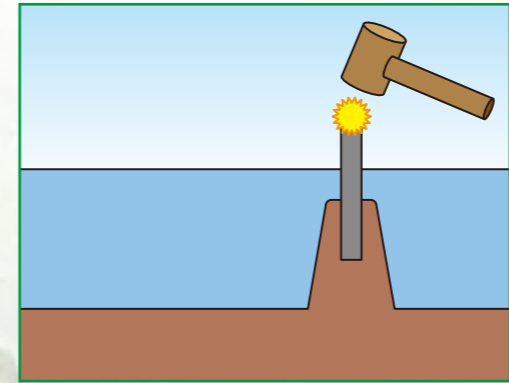
7月から12月は使用しないでください。

3月	4月	5月	6月	7月	8月	9月	10月	11月	12月	1月	2月	3月	4月	5月
★						▲	収穫可能							
	★						▲	収穫可能						
		★						▲	収穫可能					

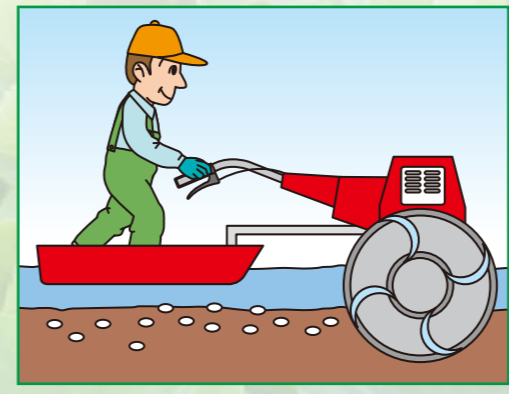
★：グランドオンコル処理 ▲：日付によっては収穫可能

上手な使い方

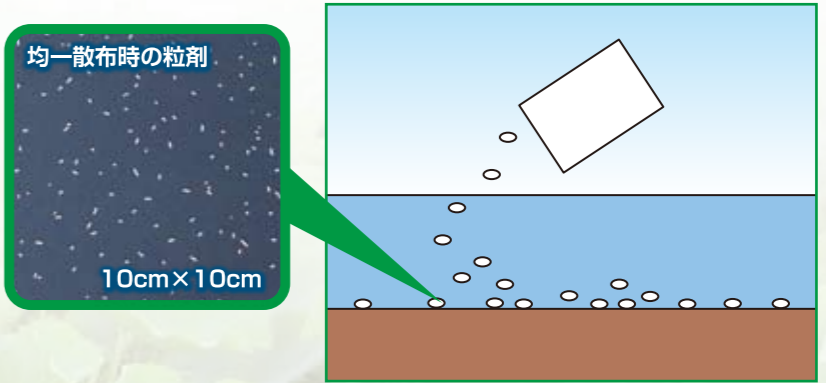
隣接田への薬剤の流出を防ぐため、**散布圃場の漏水対策**をしっかりと行う。



隣接田への薬剤の流出を防ぐため、**散布圃場の漏水対策**をしっかりと行う。



湛水状態の圃場へ、所定量を**全面に均一に散布**する。



処理後14日間は圃場の落水・かけ流しは**せず、止水**する。

