

殺線虫剤

ラグビー[®]

MC粒剤

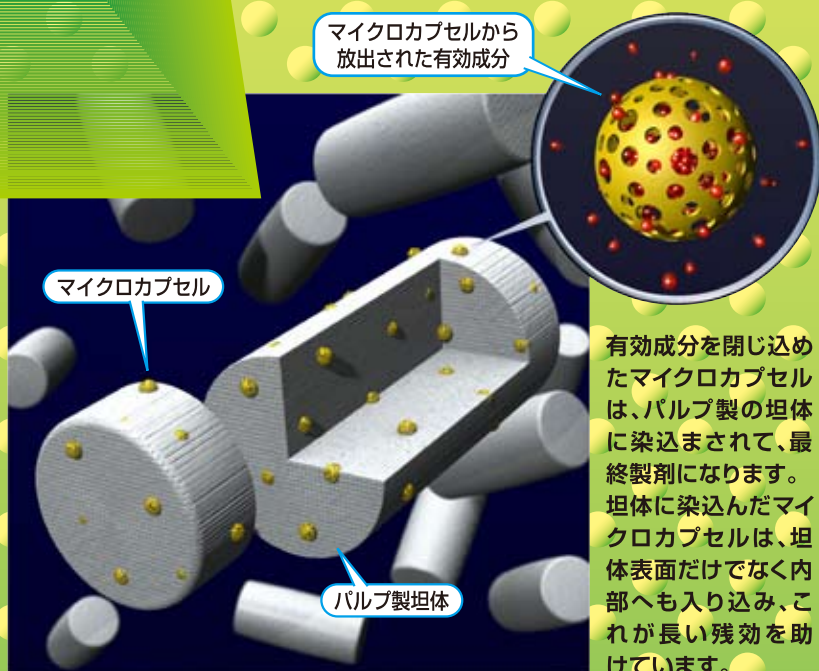
マイクロカプセル剤

センチチュウ防除は

ラグビーで！



ネグサレセンチチュウ、
ネコブセンチチュウに
高い防除効果。
マイクロカプセル製剤で
長く効く。



有効成分を閉じ込めたマイクロカプセルは、バルブ製の坦体に染込まれて、最終製剤になります。坦体に染込んだマイクロカプセルは、坦体表面だけでなく内部へも入り込み、これが長い残効を助けています。

※マイクロカプセルイメージ図

上手な使い方

ムラなく均一に散布

定植(播種)前に土壌全面に均一に散布してください。

十分に混和

薬剤が土壌中にいきわたるよう、20cm程度の深さまで、ムラなく十分に混和してください。

土壌水分に注意

手で土壌を握って、崩れない程度の土壌水分が最適です。

適用害虫と使用方法

平成27年11月現在の登録内容

作物名	適用害虫名	10アール当りの使用量	使用時期	本剤の使用回数	使用方法	カズサホスを含む農薬の総使用回数
だいこん	キスジノミハムシ	20~30kg	は種前	1回	全面処理土壌混和	1回
	ネコブセンチュウ	20kg				
	ネグサレセンチュウ	10~30kg				
きゅうり すいか メロン トマト ミニトマト なす	ネコブセンチュウ	20~30kg	定植前	1回	全面処理土壌混和	1回
にんにく	イモグサレセンチュウ	30kg	植付前			
さといも	ネグサレセンチュウ	20~30kg				
	コガネムシ類	20kg				
かんしょ	ネコブセンチュウ	10~30kg	植付前	1回	全面処理土壌混和	1回
	ハリガネムシ類	20~30kg				
	コガネムシ類	9kg				
キャベツ	ネグサレセンチュウ	20kg	定植前	1回	全面処理土壌混和	2回以内 (仮植圃では1回以内、 本圃では1回以内)
ほうれんそう	ネコブセンチュウ		は種前			
いちご	ネグサレセンチュウ		定植前			
ねぎ	ネコブセンチュウ		定植前			
ばれいしょ	ジャガイモシストセンチュウ		植付前			
えだまめ	ダイズシストセンチュウ		は種又は定植前			
だいず			は種前			
しそ			定植前			
しそ(花穂)			仮植前			
バジル	ネコブセンチュウ		定植前			
みずな			は種前			
ピーマン			定植前			
ししとう			定植前			
しょうが			植付前			
ごぼう			は種前			
きく	ネグサレセンチュウ	植付前				
トルコギキョウ	ネコブセンチュウ	30kg	植付前	1回	全面処理土壌混和	1回

効果・薬害等の注意事項

- 使用量に合わせ秤量し、使いきってください。
- 播種前、定植前または植付前に圃場全体に均一に散布し、10~20cmの深さに土壌と十分に混和してください。
- 散布が不均一であったり、混和が不十分な場合には薬効不足や初期生育の遅延、生育不良等の薬害を生じる恐れがあるので注意してください。
- 一時に広範囲に使用する場合は、散布器具は飛散が少なく、均一に散布できる乗用トラクター装着剤施用機を用いてください。
- 薬に付着する恐れがある地域では使用しないでください。
- ミツバチの巣箱及びその周辺にかからないようにしてください。
- ハウス栽培で使用し、ミツバチまたはマルハナバチを導入する場合、散布直後には活動に影響を及ぼす恐れがあるので、処理後30日以上たってから導入してください。
- 使用に当たっては、使用量、使用時期、使用方法を誤らないように注意し、特に初めて使用する場合は、病害虫防除等関係機関の指導を受けてください。
- 間引き菜、つまみ菜には使用しないでください。

安全使用上の注意

- かぶれやすい体質の人は取扱いに十分注意してください。
- 治療法…有機りん剤の解毒剤としては硫酸アトロピン製剤及びPAM製剤があります。本剤では硫酸アトロピン製剤を使用してください。
- 魚毒性等…水産動植物(魚類・甲殻類)に影響を及ぼす恐れがありますので、河川、湖沼、養殖池等に飛散、流入しないよう注意してください。
- 散布器具及び容器の洗浄水は河川等に流さないでください。また空袋等は、水産動植物に影響を与えないよう適切に処理してください。
- 保管…直射日光を避け、食品と区別して、なるべく低温で乾燥し子供の手の届かない場所に密封して保管してください。

- 使用前にはラベルをよく読んでください。
- ラベルの記載以外には使用しないでください。
- 本剤は小児の手の届く所には置かないでください。
- ※空袋は圃場などに放置せず、環境に影響のないように適切に処理してください。

取扱い

OAT アグリオ株式会社
OAT <http://www.oat-agrio.co.jp/>
〒101-0052 東京都千代田区神田小川町1-3-1

コールセンター: ☎ 0120-210-928 (9:00-12:00・13:00-17:00) 土日・祝日を除く